

Deze website maakt gebruik van bestanden (zoals cookies) en andere technologieën. Door verder te surfen stemt u in met het gebruik hiervan.



Wachtdienst  
([Wachtdiensten](#))

[Akkerbouw \(27/sections/akkerbouw\)](#)

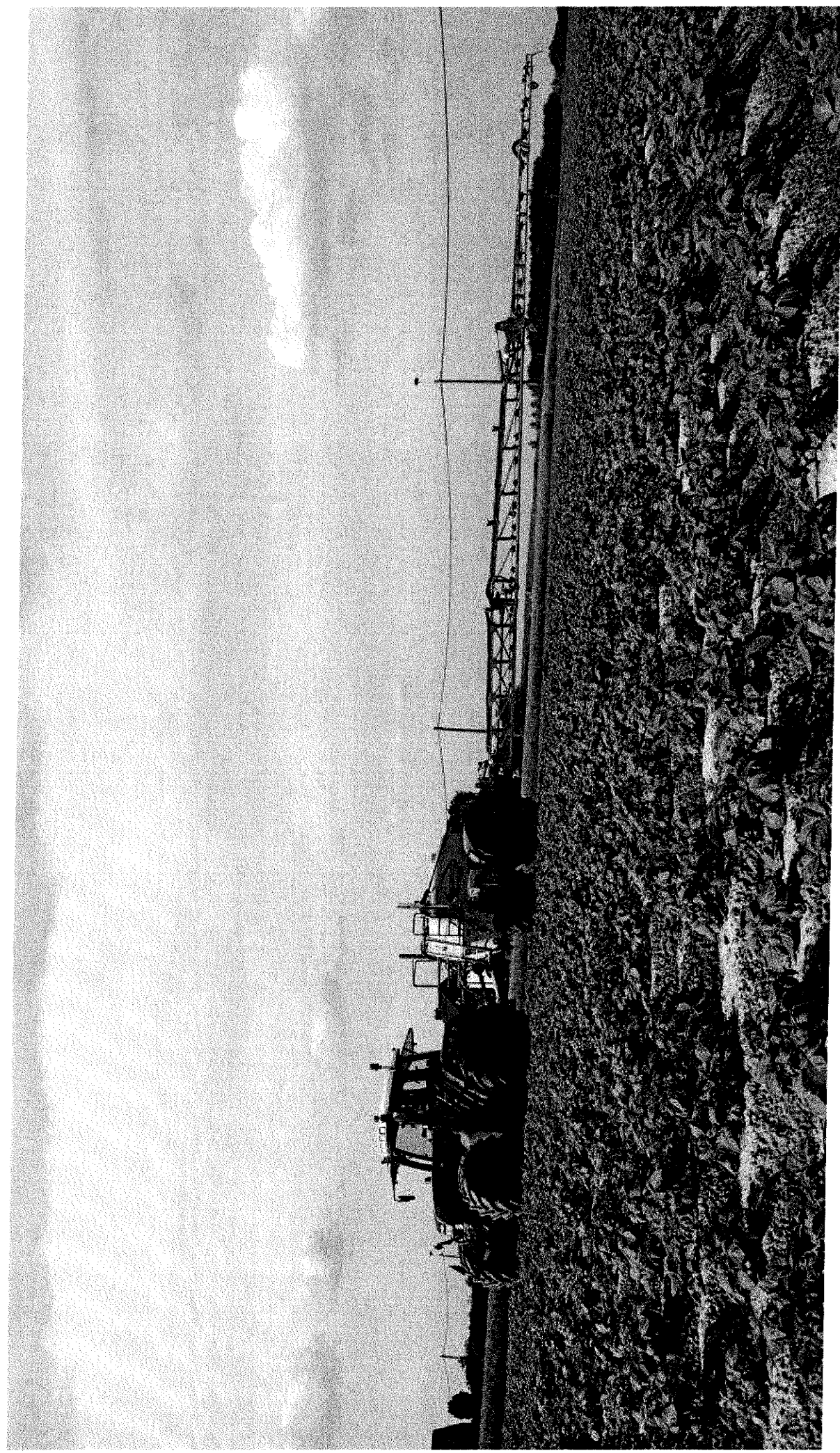
/eeteelt) ([30/sections/veeteelt](#))

## **EMPHASIS-project brengt onderzoekers en landbouwers samen in strijd voor duurzaamheid**

[Akkerbouw \(27/sections/akkerbouw\)](#) | Online 10/10/2018 08:48



Zo'n 22 partners uit 10 Europese landen gaan samen naar oplossingen zoeken voor een duurzaam gebruik van pesticiden in land- en tuinbouw. Daarrond heeft de Europese Commissie het EMPHASIS-project goedgekeurd. Ook landbouwers zelf worden bij het onderzoeksproject betrokken.



Het EMPHASIS-project is een consortium dat onderzoeksinstituten, verenigingen, private partners en landbouwers verzamelt. Dat ook landbouwers betrokken worden, maakt het project naar eigen zeggen uniek. Zo'n duizend landbouwers over heel Europa vulden een vragenlijst in over hun wensen, problemen en bedenkingen. Met die resultaten gaan de onderzoekers aan de slag. Het doel is onder meer om oplossingen te vinden voor de problemen die veroorzaakt worden door verschillende soorten parasieten en plagen die de Europese landbouw en bossen parten spelen.

Zo wordt er gewerkt aan een methode waarbij men probeert om op een duurzame en verantwoorde manier gewasbescherming uit te voeren met zo weinig mogelijk chemische producten. Daarvoor wordt gebruikgemaakt van een combinatie van biologische, mechanische en chemische bestrijdingsmiddelen. Bedoeling is dat een aantal bosbeheerders en landbouwers de nieuwe methodes in de praktijk brengt. Zij krijgen begeleiding, praktische ondersteuning en informatie over de technieken, die afgestemd zullen worden op hun specifieke problemen. Het project wordt geleid door Maria Lodovica Gullino van de universiteit van Turijn. Het consortium kreeg van de Europese Commissie €7 miljoen subsidie.



Belga